

Quaderni dell'Osservatorio eHealth e-Sanit@

Change for Changing

Nuovi modelli organizzativi e competenze
per l'innovazione in Sanità



in collaborazione con:



AiSDeT
Associazione italiana di Sanità Digitale eTelemedicina

E-HEALTH, IL FUTURO E' FAVORIRE LA COMUNICAZIONE



app



SMS



Videochat



Chat



Telefono



Email



Social



Web

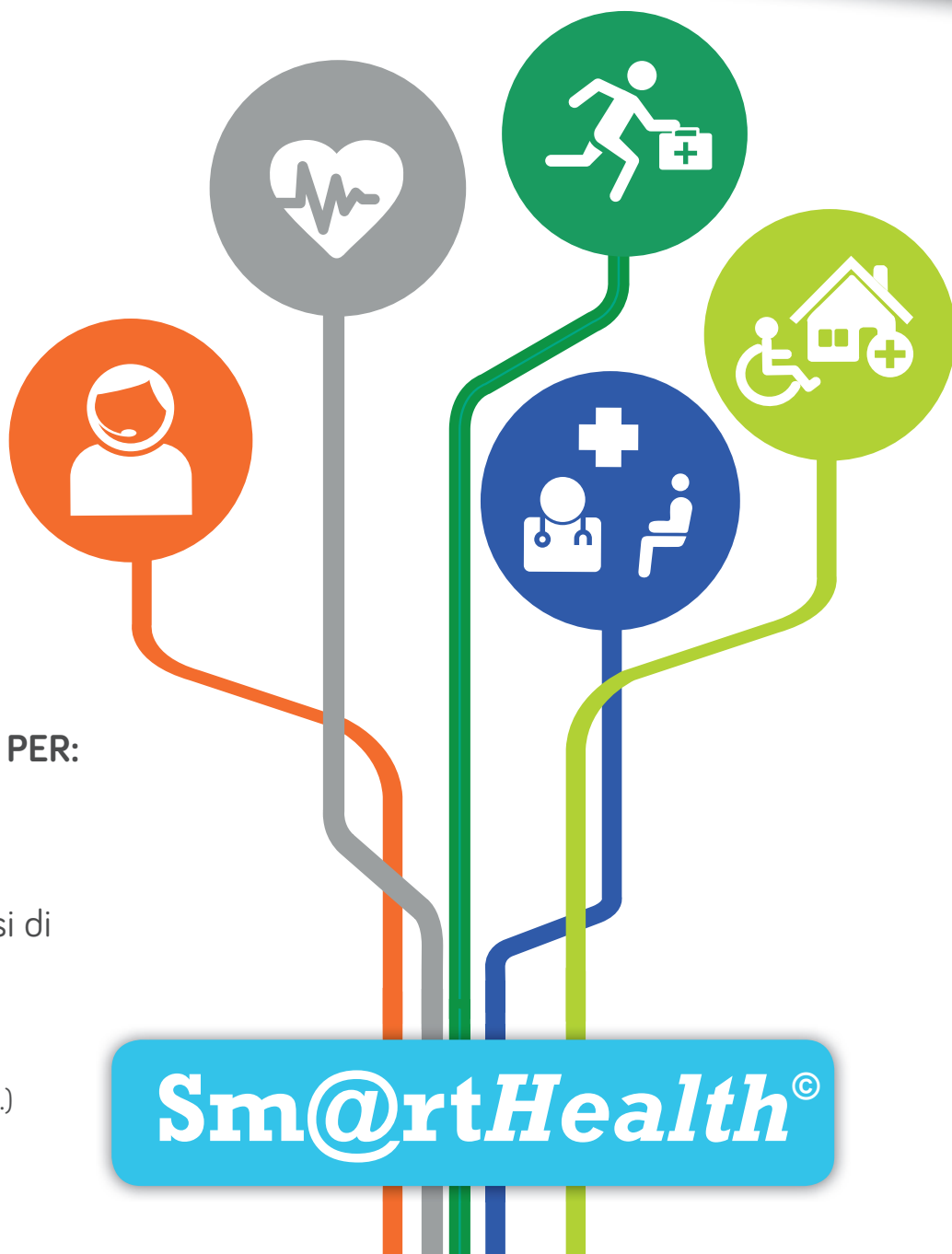
Telemedicina

Assistenza Domiciliare

Guardia Medica

Pronto intervento

Call Center



SM@RTHEALTH[®],
LA PIATTAFORMA UNICA PER:

Erogazione multicanale
dei servizi sanitari

Digitalizzazione dei processi di
cura e di assistenza

Filo Diretto con gli utenti
(cittadini, medici, operatori sanitari,
dipendenti, pazienti, malati cronici,...)

Sm@rtHealth[®]

Introduzione

La componente territoriale dei servizi sanitari e socio-sanitari è in una fase storico-culturale di rilevante espansione sia in termini di volumi di prestazioni sia di importanza clinica.

Tale fenomeno è reso possibile dai nuovi modelli di medicina, sempre più rivolti a contesti assistenziali ambulatoriali e diurni e a logiche preventive e ha come obiettivo principale quello di dare risposta ai bisogni di assistenza sul territorio da parte di una quota crescente di pazienti anziani e affetti da patologie croniche.

La complessità nell'organizzazione e nell'erogazione di tali servizi, nello specifico, richiede competenze manageriali e capacità organizzative da parte delle aziende e dei professionisti della sanità, finalizzate al coordinamento delle prestazioni sanitarie e socio-assistenziali sul territorio. Oltre a nuovi approcci metodologici e organizzativi, per un'efficace organizzazione dei servizi sul territorio, l'integrazione dei professionisti coinvolti nei percorsi di cura e di continuità assistenziale delle cure, si rende necessario anche il coordinamento e l'integrazione dell'utilizzo degli strumenti di programmazione e controllo dell'attività territoriale da parte delle aziende sanitarie.

In questo contesto, le piattaforme di Sanità digitale e di Telemedicina, sia a livello infrastrutturale, che di governo dei flussi come di monitoraggio di continuità, rappresentano una formidabile leva strategica di sostegno al nuovo scenario di governo delle reti territoriali e di integrazione tra ospedale e territorio.

Saper governare è, inoltre, anche il risultato di acquisizione di nuove conoscenze e competenze appropriate, di cui è ormai improrogabile la presa in carico da parte delle istituzioni formative e universitarie.

I contributi del presente Quaderno raccolgono gli interventi di tre incontri, svolti a Catania nel luglio 2016 e a Roma e Catania nell'aprile 2017, promossi dalla Rete di Sanità digitale eSanit@, in collaborazione con l'ASP di Catania, l'ARNAS Garibaldi di Catania e il CEFPAS.

In questo senso, il Quaderno vuole essere strumento utile per quanti, coinvolti nel processo di modernizzazione del Sistema Sanitario Nazionale e Regionale, intendano favorire, nell'ambito di una piattaforma di rete, il trasferimento di conoscenze, esperienze e soluzioni tra i modelli organizzativi e di management, sostenuti anche dalla Sanità digitale, promossi dai diversi SSR, soprattutto del Sud Italia.

Massimo Caruso, Coordinatore editoriale eSanit@





Tutti i diritti riservati
e-Sanit@, Rivista del Management dell'e-Healthcare
www.esitanews.it

Direttore Responsabile: Mario Dell'Angelo

Per richiedere il Quaderno dell'Osservatorio e-Health
e-Sanit@,
scrivere a: comunicazione@esitanews.it

e-Sanit@ e un'edizione SudSanita s.a.s.
Via Alberto Mario 44 – 95127 Catania

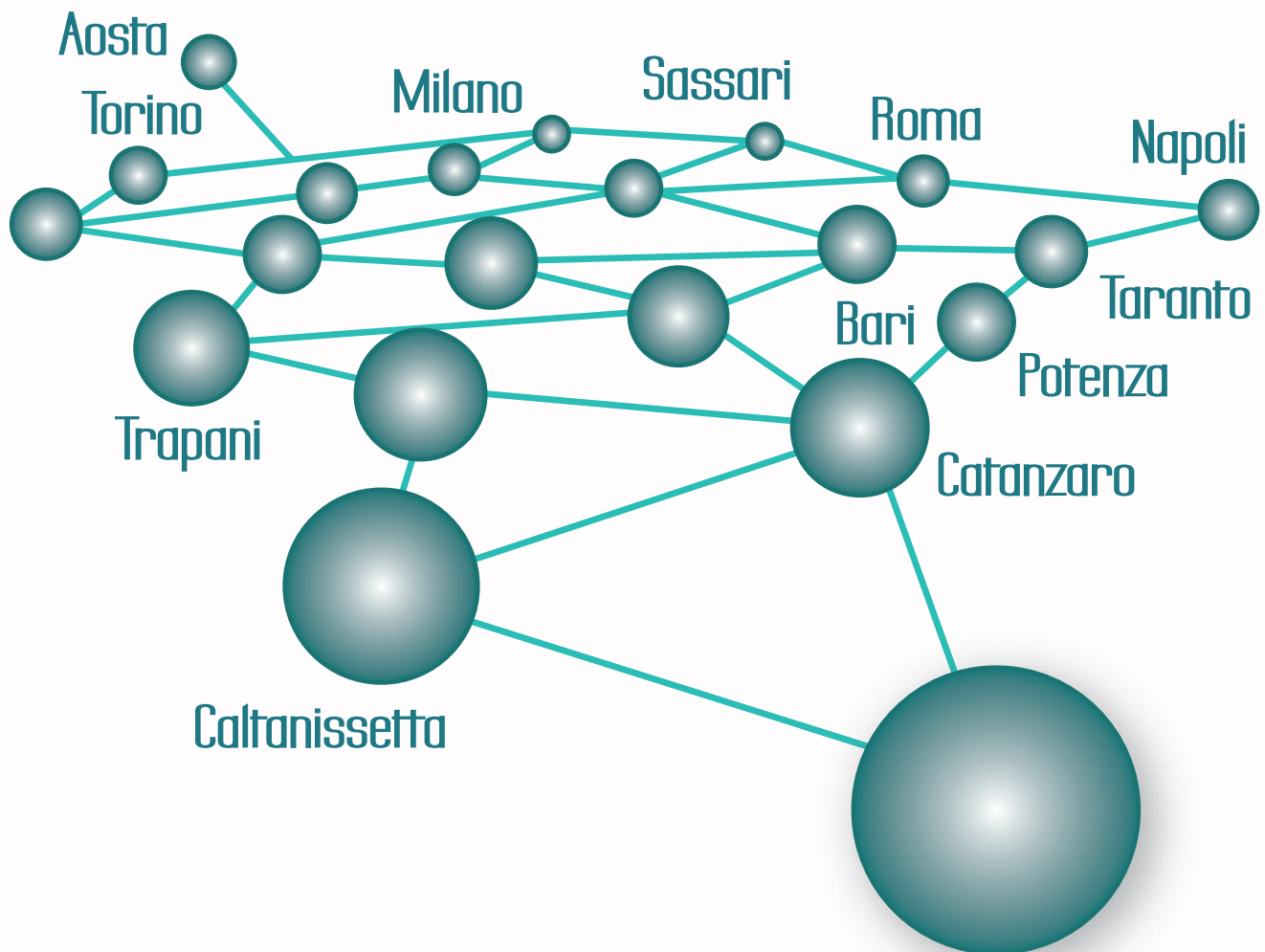
La Rete della [©] Sanità Digitale

[www. retesanitadigitale.it](http://www.retesanitadigitale.it)

e-Sanit@

Management dell'e-Healthcare

www.esitanews.it



ISBN 978-88-942032-5-7



9 788894 203257

€20,00